

Bientôt des “Immeubles à Vivre Bois” !

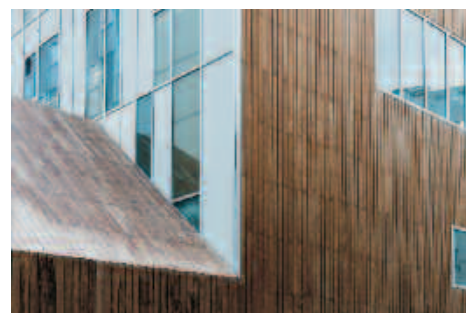
Suite à un appel à projets, deux immeubles en bois seront construits dans le quartier Bruneseau.

Les immeubles sont souvent construits en béton. Mais ils peuvent aussi être réalisés en bois. Ainsi, dans le quartier Bruneseau, d'ici 2020-2021, deux immeubles-bois devraient être construits, à l'angle du quai d'Ivry et du boulevard du général Jean-Simon et à l'angle de ce dernier et de la rue Bruneseau. Ces deux lots de logements présentés par la SEMAPA ont été sélectionnés dans le cadre de l'appel à « Manifestation d'Intérêt » lancé en 2016 par l'Etat avec le concours de l'Association pour le Développement des Immeubles à Vivre Bois (ADIVbois). « *L'avantage est qu'ADIVbois offrira un accompagnement spécialisé sur de nombreux points, tant en terme de construction que de contraintes réglementaires, et cela de l'étude des dossiers de candidature au développement des projets* », explique la SEMAPA.

Des projets connus en septembre

La phase de candidature pour ces deux lots – gérée respectivement par la SEMAPA et par le bailleur social Paris Habitat-OPH – a été lancée en décembre 2016. Les projets architecturaux seront connus en septembre 2017. Les immeubles-bois offrent de nombreux avan-

tages : ils piègent le CO₂, permettent un chantier plus respectueux de l'environnement et produisent moins de bruit et de poussières pendant la construction. Ils répondent ainsi aux enjeux urbains et environnementaux d'une ville tournée vers l'avenir. D'une hauteur de 50 mètres, encore inédit pour des immeubles en bois, ces deux projets permettront une vraie innovation en matière de construction dans ce quartier en mutation.



La filière bois

La France est riche en forêts : 30 % de son territoire en est recouvert. L'hexagone possède ainsi le 3^e stock d'arbres en Europe, derrière l'Allemagne et la Suède. Un secteur qui représente 440 000 emplois, soit plus que l'automobile. Cette filière a donc été reconnue « filière d'avenir », et une stratégie nationale d'utilisation du bois d'œuvre et de ses coproduits, en modernisant le secteur, a été lancée. Car nous utilisons encore très peu cette ressource dans l'hexagone. Aujourd'hui, la construction de maisons individuelles en bois notamment, représente une importante opportunité de développement et de valorisation de cette ressource sur le territoire national. Tout comme les immeubles-bois, qui « *représentent un marché nouveau et un levier de développement économique pour les professionnels* », détaille sur son site ADIVbois. <http://www.adivbois.org>