

## PARIS RIVE GAUCHE

### \_\_\_ QUARTIER TOLBIAC CHEVALERET \_\_\_

SOPIC PARIS ET LA SEMAPA CHOISISSENT  
L'ARCHITECTE FABRICE DUSAPIN  
POUR RÉALISER L'ILOT T7A2

6 300 m<sup>2</sup> DE LOGEMENTS, COMMERCES ET BUREAUX  
SUR L'AVENUE DE FRANCE EN FACE DE  
LA BIBLIOTHEQUE NATIONALE DE FRANCE



Vue depuis l'avenue de France

Crédit : Fabrice DUSAPIN

#### CONTACT PRESSE SEMAPA

Nathalie Grand – Directrice de la communication  
01 44 06 20 12 – ngrand@semapa.fr

#### CONTACT PRESSE SOPIC

Agence Open Space – 01 47 64 19 80  
Eugénie Dautel – eugenie@openspace.fr

## FABRICE DUSAPIN DÉSIGNÉ LAURÉAT DU CONCOURS

Le jury de sélection qui s'est réuni vendredi 13 décembre a désigné l'agence Fabrice DUSAPIN pour réaliser l'immeuble mixte de 6 300 m<sup>2</sup> (logements, commerces et bureaux) dénommé T7A2. Les 3 autres équipes sélectionnées pour concourir étaient Martin DUPLANTIER, LABICS (Rome) associé à BARTOLO-VILLEMARD et MOATTI RIVIÈRE.

## UNE ARCHITECTURE AU SERVICE D'UN SITE EXCEPTIONNEL

Poursuivant la logique de l'avenue de France, le bâtiment s'appuie sur un socle de verre qui révèle les différentes entités de programme du projet : commerces, activités, logements.

Première composante de l'îlot « bi-valve », le projet propose deux types de façades très différenciées et antagonistes dans une relation de connivence "dehors-dedans". Elle révèle les différentes manières d'habiter et de mise en relation avec l'extérieur.

Une coursive périphérique au niveau R+1 donne à percevoir les étages supérieurs comme désolidarisés de leur base.

Les niveaux dédiés aux logements prennent la forme d'un monolithe en suspension dans l'espace urbain, allégeant ainsi la perception de l'immeuble dans son rapport au sol sur ses quatre faces dans un élancement dynamique.

Les fonctions très différentes du soubassement sont abritées par un traitement unitaire sur rue comme sur cour intérieure.

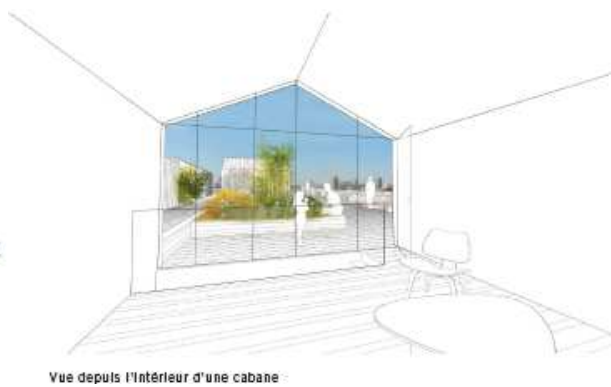
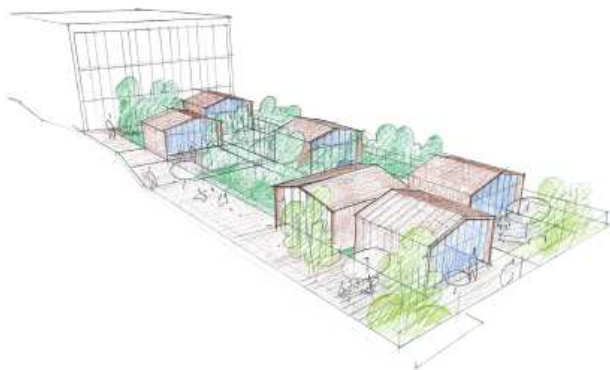
Côté rue, les façades s'élèvent de R+8 à R+11 dans un registre sobre et clair à l'alignement strict de l'espace public dont le dessin révèle les valeurs d'usage propres aux typologies de logements ; les élévations sur rue conjuguent 2 par 2 le dessin des ouvertures, proposant ainsi une lecture d'échelle à la mesure de l'environnement proche, tel la Bibliothèque de France. L'ensemble des logements sur rue se prolonge par des terrasses et loggias creusées dans la masse et disposant de volets coulissants à vantelles.

Côté jardin intérieur, le bâtiment offre à voir ses entrailles suivant une partition horizontale plissée et mouvante. Les strates superposées dans ce mouvement vers le ciel se projettent à leurs extrémités en débord des alignements de voies au Nord comme au Sud. Les loggias des logements s'exposent alors dans une évocation de légèreté, affichant sur rue l'identité propre du cœur d'îlot.

Crédit : Fabrice DUSAPIN



Vue depuis la promenade plantée au Sud



Vue depuis l'intérieur d'une cabane

Crédit : Fabrice DUSAPIN

En toiture, terrasses avec jardins privatifs prolongent les logements des derniers niveaux par l'intermédiaire d'une pièce supplémentaire, interface entre le dehors et le dedans : les « cabanes en bois », plein Sud. Ces cabanes sont là comme un fragment de notre histoire populaire des jardins ouvriers, une manière d'offrir un cadre d'usage aux espaces privatifs loin de la ville et d'être aussi là, dans son jardin, à la ville comme à la campagne...

### UN PROGRAMME ENRICHIS PAR L'ŒUVRE DE L'ARTISTE VHILS

Une démarche originale figurait au cahier des charges du concours : associer un artiste au projet. Le volume dans son entier est doublé d'une fine peau de métal découpé suivant les dessins réalisés par l'artiste Alexandre Farto, connu sous le nom de VHILS, artiste de street art d'origine portugaise qui est intervenu sur la tour Paris13. Le projet artistique fait corps avec le projet architectural, conjuguant sur un mode graphique des visions oniriques urbaines et sociales contemporaines.



Crédit : Fabrice DUSAPIN



## DONNÉES CLÉS DU PROGRAMME

SURFACE GLOBALE	6300 m <sup>2</sup>
LOGEMENTS PRIVÉS	5 400 m <sup>2</sup> (80 logements environ)
COMMERCES	360 m <sup>2</sup> en RdC
ACTIVITÉS/BUREAUX	540 m <sup>2</sup> au 1 <sup>er</sup> étage avec accès indépendant
PARKINGS	60 places dans le futur Parking Charcot
DÉMARRAGE DES TRAVAUX	Mi 2015

(les m<sup>2</sup> sont exprimés en surface de plancher)



Crédit : SEMAPA

### À PROPOS DU GROUPE SOPIC

Promoteur, investisseur et gestionnaire, SOPIC est un groupe indépendant présent depuis 25 ans sur les secteurs de l'immobilier commercial et d'entreprise, la requalification urbaine et le résidentiel. Grâce à ses implantations régionales, au travers de ses filiales, SOPIC établit des relations de proximité privilégiées avec ses interlocuteurs, gage de sa réussite.

### À PROPOS DE PARIS RIVE GAUCHE

Cette opération d'aménagement d'envergure se développe sur 130 ha dans le 13<sup>e</sup> arrondissement de Paris. Elle est menée par la SEMAPA depuis le début des années 90. Paris Rive Gauche est découpée en 8 secteurs opérationnels situés entre la gare d'Austerlitz et les limites communales avec la ville d'Ivry sur Seine, les bords de Seine et la rue du Chevaleret. L'opération de SOPIC PARIS se développe sur le site de Tolbiac Chevaleret, au dessus du faisceau ferroviaire, entre la halle Freyssinet et la Bibliothèque nationale de France. L'architecte coordinateur de ce quartier de Paris Rive Gauche est Pierre Gangnet.

### À PROPOS DE FABRICE DUSAPIN

Diplômé en 1981, Fabrice Dusapin crée sa propre agence en 2008, après une longue association avec François Leclercq, il développe de grands projets dans des domaines fonctionnels diversifiés comme le logement, le tertiaire, les équipements publics, ...

Parmi les projets récemment livrés, on notera l'Ecole et l'Institut de recherche de Chimie à Mulhouse, 166 logements à Nanterre Seine-Arche, le bâtiment de rééducation fonctionnelle de l'hôpital Corentin Celton à Issy les Moulineaux, la place du Front Populaire à Saint-Denis.